

# OPPO Watch 46mm ( LTE )

Quick start guide | Guide de démarrage rapide | Kurzanleitung  
Guía de inicio rápido | Guia de Consulta Rápida | Podręczna instrukcja obsługi

oppo

## Contents

English .....	1
Français .....	9
Deutsch .....	17

Español .....	25
Português .....	33
Polski .....	41

Model: OW19W12

GUANGDONG OPPO MOBILE TELECOMMUNICATIONS CORP., LTD.

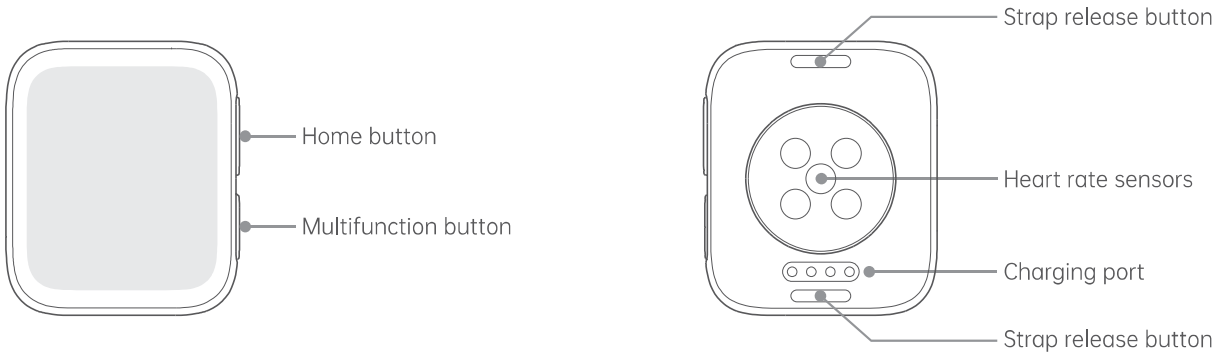
NO.18 HaiBin Road, Wusha Village, Chang An Town, DongGuan City, Guangdong, China



MADE IN CHINA

5211946 V1.1

## Overview

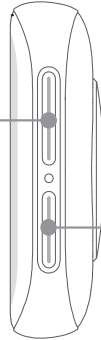


※ Wear your watch one finger above your wrist bone (towards your elbow) with its back touching your skin so that the sensors can collect heart rate data.

## Buttons

### Home button

- Press to go to the Home screen or watch face.
- Press and hold for 1.5 s to wake Google Assistant.



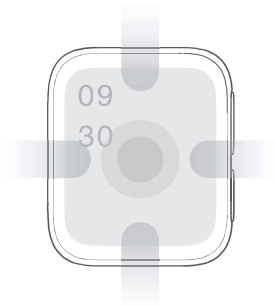
### Multifunction button

- Power on: Press and hold for 2 s until the OPPO logo appears.
- Power off: Press and hold for 1.5 s and drag the **Power Off** slider to the right.
- Force restart: Press and hold for 12 s.
- Turn on Power Saver: Press and hold for 1.5 s and drag the **Power Saver** slider to the right.
- Press once to call up the app assigned to this button.

- ※ If your watch fails to power on, charge it and try again.
- ※ To assign an app to call up, go to "**Settings > Personalization**".

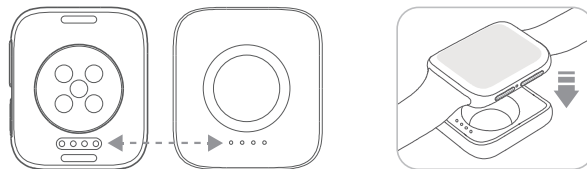
## Operations

- > Swipe up to view messages and notifications.
- > Swipe down to view watch settings.
- > Swipe left to view selection of Tiles.
- > Swipe right to view Google Assistant and more helpful information.
- > Touch and hold to edit a watch face.



## Charge OPPO Watch

Align the charging port of your watch with the gold pins on the charging pad and set your watch into place. The charging icon will then appear on your watch screen.



- ※ Watch VOOC flash charge works only when the battery temperature is between 20-35°C and a proper adapter is used. Adapter for OPPO Watch 46mm: rated output of 5V = 1.5A or above.
- ※ Make sure the charging port is clean and dry before charging your watch to prevent risks such as corrosion of the gold pins.

## Pair OPPO Watch

When using your watch for the first time, download the Wear OS by Google app to pair it with your phone.

- 1 Power on your watch, follow the onscreen instructions, and stay on the pairing screen.
- 2 Use your phone to scan the QR code on the right, or go to your phone's app store to download and install the Wear OS by Google app.
- 3 Open the Wear OS by Google app on your phone and follow the onscreen instructions to complete pairing.



Wear OS by Google

- ※ Charge your watch to at least 20% to ensure you have enough battery to complete pairing.
- ※ Throughout the pairing process, keep your phone's Bluetooth on and your watch within Bluetooth range.

## Manage OPPO Watch

The HeyTap Health app is your watch's best friend. Check your watch connection status, manage your watch faces, check your health data, and more all in one place.

- 1 Use your phone to scan the QR code on the right, or go to your phone's app store to download and install the HeyTap Health app.
- 2 Open the HeyTap Health app and log in to your HeyTap account, or register an account if you don't have one.
- 3 Go to the **Manage** tab and tap the **Add** button. On the page displayed, tap "**OPPO Watch**" and then tap the device you would like to add.



HeyTap Health

## Activate eSIM

Open the Wear OS by Google app and follow the onscreen instructions to complete the activation.

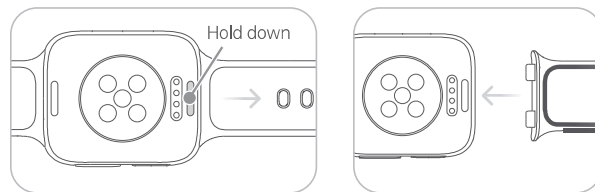
## Package contents

You are provided with the following standard accessories:

- Watch body (without strap) × 1
- Fluororubber strap × 1
- Charging base × 1
- Quick Start Guide × 1
- Safety Guide × 1

## Change the watch strap

- 1 Hold down the strap release button and pull out the strap.
- 2 Insert the new strap into the slot. Then, gently pull the new strap into place.



※ Do not use third-party straps as they may cause the communication, heart rate, GPS, and Bluetooth features to not work as intended.



## Specifications

Model: OW19W12

Dimensions: 46 × 39 × 11.35 mm

Display: 1.91 inch (48.51 mm), resolution 402 × 476

Battery type: rechargeable Li-ion polymer battery

Battery capacity: 430 mAh (typical), 416 mAh (rated)

Input: 5V  $\overline{\text{---}}$  1.5A

Water resistance: 5 ATM

Operating temperatures: 0–35°C

System requirements: Android 6.0 or later

Memory: 1GB RAM + 8GB ROM

Bluetooth: BT4.2, BLE

WLAN: 802.11 b/g/n

GPS: A-GPS/GPS/GLONASS

CE SAR:

Limb SAR: 1.712 W/Kg

Front of face SAR: 0.571 W/Kg (head SAR limit is also applicable for the front of face SAR)

※ SAR measurements have been done with distance of 0.5 cm to mouth. When using the device, the distance between the device and your head should be more than 0.5 cm.

※ The SAR values above are the highest values reported for this device.

## Radio waves specifications

Radio	Frequency	Max. output power
WCDMA	Bands 1/8	23±2.7 dBm
FDD-LTE	Bands 1/3/7/8/20	23±2.7 dBm
TD-LTE	Band 38	23±2.7 dBm
Bluetooth	2400-2483.5 MHz	7.5±2 dBm (EIRP)
WLAN	2400-2483.5 MHz	14±2 dBm (EIRP)
NFC receiver	13.56 MHz	/



The N-Mark is a trademark or registered trademark of NFC Forum, Inc. in the United States and in other countries.

## Software information

Operating system: Wear OS by Google

For the most recent information about accessories and software, please see the Declaration of Conformity (DoC) at [www.oppo.com/en/certification](http://www.oppo.com/en/certification).

## Legal and compatibility

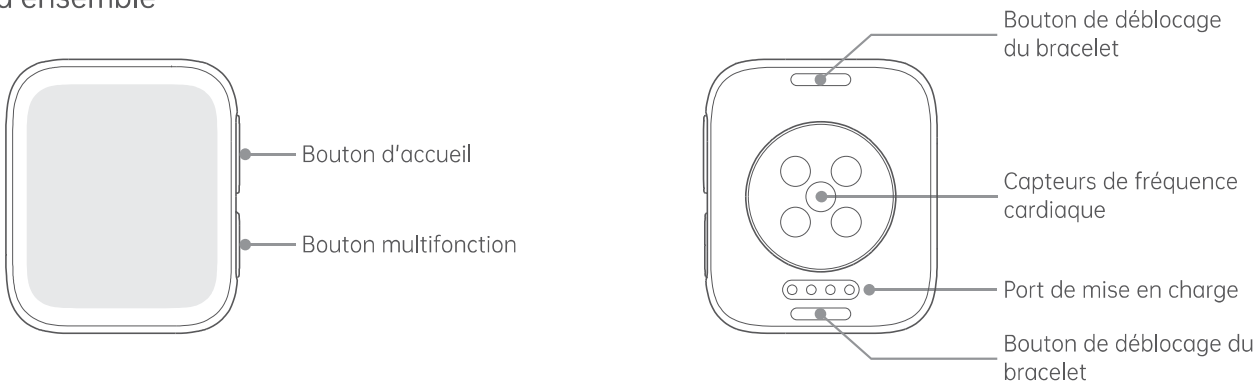
Wear OS by Google works with phones running Android 6.0+ (excluding Go edition). Supported features may vary between platforms and countries.

Visit [g.co/wearcheck](https://g.co/wearcheck) on your phone to see if it is compatible.

*Google, Wear OS by Google and other marks are trademarks of Google LLC.*

※ This Quick Start Guide is for reference only. The specific functions and appearance of the watch may be slightly different.

## Vue d'ensemble

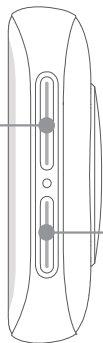


※ Portez votre montre un doigt au-dessus de l'os de votre poignet (vers votre coude). Le dos de la montre doit être en contact avec votre peau afin que les capteurs puissent recueillir les données de fréquence cardiaque.

## Boutons

### Bouton d'accueil

- Appuyez sur ce bouton pour aller à l'écran Accueil ou au cadran de la montre.
- Appuyez de façon prolongée pendant 1,5 s pour activer l'Assistant Google.



### Bouton multifonction

- Mise sous tension : appuyez de façon prolongée pendant 2 s, jusqu'à ce que le logo OPPO apparaisse.
- Mise hors tension : appuyez de façon prolongée pendant 1,5 s et faites glisser le curseur **Éteindre** vers la droite.
- Redémarrage forcé : appuyez de façon prolongée pendant 12 s.
- Activation de l'économiseur d'énergie : appuyez de façon prolongée pendant 1,5 s et faites glisser le curseur **Économiseur d'énergie** vers la droite.
- Appuyez brièvement sur ce bouton pour appeler l'application qui lui est associée.

※ Si votre montre ne s'allume pas, chargez-la et réessayez.

※ Pour associer une application à ce bouton, allez dans « Paramètres > Personnalisation ».

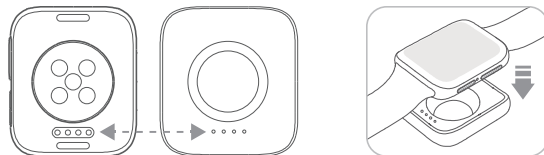
## Opérations

- > Balayez vers le haut pour voir les messages et les notifications.
- > Balayez vers le bas pour voir les paramètres de la montre.
- > Balayez vers la gauche pour voir la sélection des Tuiles.
- > Balayez vers la droite pour afficher l'assistant Google et d'autres informations utiles.
- > Touchez de façon prolongée pour modifier le cadran d'une montre.



## Mise en charge de l'OPPO Watch

Alignez le port de mise en charge de votre montre sur les broches dorées du chargeur et mettez votre montre en place. L'icône de mise en charge apparaît alors sur l'écran de votre montre.



- ✘ La mise en charge rapide VOOC de la montre ne fonctionne que si la température de la batterie est comprise entre 20 et 35 °C et à condition d'utiliser un adaptateur adéquat. Adaptateur pour OPPO Watch 46mm : sortie nominale de 5 V  $\equiv$  1,5 A ou plus.
- ✘ Assurez-vous que le port de mise en charge est propre et sec avant de charger votre montre, cela permet de prévenir certains risques comme la corrosion des broches dorées.

## Appairage de l'OPPO Watch

Lorsque vous utilisez votre montre pour la première fois, téléchargez l'application Wear OS by Google pour l'appairer avec votre téléphone.

- 1 Allumez votre montre, suivez les instructions qui s'affichent à l'écran et restez sur l'écran d'appairage.
- 2 Utilisez votre téléphone pour scanner le code QR à droite ou allez dans la boutique d'applications de votre téléphone pour télécharger et installer l'application Wear OS by Google.
- 3 Ouvrez l'application Wear OS by Google sur votre téléphone et suivez les instructions qui s'affichent à l'écran pour réaliser l'appairage.



Wear OS by Google

- ※ Chargez votre montre au moins à 20 % pour disposer d'une autonomie suffisante pour l'appairage.
- ※ Pendant toute la durée du processus d'appairage, gardez la connexion Bluetooth de votre téléphone activée et laissez votre montre à portée de votre téléphone.

## Gestion de l'OPPO Watch

L'application HeyTap Health est le meilleur ami de votre montre. Elle vous permet de vérifier la connexion de votre montre, de gérer vos cadrans, de contrôler vos données de santé et d'effectuer de nombreuses autres opérations en un seul et même endroit.

- 1 Utilisez votre téléphone pour scanner le code QR à droite ou allez dans la boutique d'applications de votre téléphone pour télécharger et installer l'application HeyTap Health.
- 2 Ouvrez l'application HeyTap Health et connectez-vous à votre compte HeyTap, ou créez un compte si vous n'en avez pas.
- 3 Allez dans l'onglet **Gérer** et touchez le bouton **Ajouter**. Sur la page qui s'affiche, touchez « **OPPO Watch** », puis touchez l'appareil que vous souhaitez ajouter.



HeyTap Health

## Activer l'eSIM

Ouvrez l'application Wear OS by Google et suivez les instructions qui s'affichent à l'écran pour réaliser l'activation.

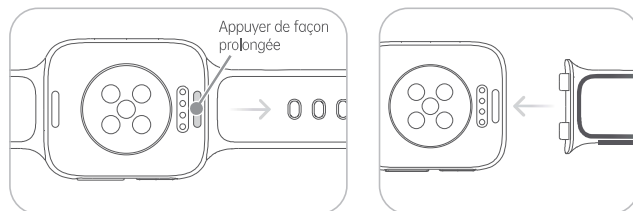
## Contenu du coffret

Les accessoires standard suivants vous sont fournis :

- Corps de montre (sans bracelet) × 1
- Bracelet en fluoroélastomère × 1
- Station de recharge × 1
- Guide de démarrage rapide × 1
- Guide de sécurité × 1

## Changement de bracelet de montre

- 1 Appuyez de façon prolongée sur le bouton de déblocage du bracelet et retirez le bracelet.
- 2 Insérez le nouveau bracelet dans la fente. Ensuite, mettez-le en place en tirant doucement.



※ N'utilisez pas de bracelets d'autres marques qui pourraient empêcher le bon fonctionnement des communications, des mesures de fréquence cardiaque, du GPS et de la connexion Bluetooth.



## Caractéristiques

Modèle : OW19W12

Dimensions : 46 × 39 × 11,35 mm

Écran : 1,91 pouce (48,51 mm), résolution 402 × 476

Type de batterie : Li-ion polymère rechargeable

Capacité de la batterie : 430 mAh (théorique), 416 mAh (nominale)

Entrée : 5 V  1,5 A

Étanchéité : 5 ATM

Température d'utilisation : 0 à 35 °C

Configuration minimale du système : Android 6.0 ou version plus récente

Mémoire : 1 Go de RAM + 8 Go de ROM

Bluetooth : BT4.2, BLE

Réseau local sans fil : 802.11 b/g/n

GPS : A-GPS/GPS/GLONASS

DAS CE :

DAS pour les membres : 1,712 W/Kg

DAS tronc (bouche) : 0,571 W/Kg (la limite de DAS pour la tête est également applicable pour le DAS tronc (bouche))

- ※ Les mesures de DAS ont été effectuées à une distance de 5 mm de la bouche. Lors de l'utilisation de l'appareil, la distance entre l'appareil et votre tête doit être supérieure à 5 mm.
- ※ Les valeurs de DAS indiquées ci-dessus sont les valeurs les plus hautes constatées pour cet appareil.
- ※ Veuillez consulter le «Guide de sécurité» pour avoir plus d'informations sur les mesures de DAS.

## Caractéristiques des ondes radio

Radio	Fréquence	Puissance maxi. émise
WCDMA	Bands 1/8	23±2,7 dBm
FDD-LTE	Bands 1/3/7/8/20	23±2,7 dBm
TD-LTE	Band 38	23±2,7 dBm
Bluetooth	2400-2483,5 MHz	7.5±2 dBm (EIRP)
WLAN	2400-2483,5 MHz	14±2 dBm (EIRP)
Récepteur NFC	13,56 MHz	/



Le logo N-Mark est une marque de commerce ou marque déposée de NFC Forum, Inc. aux États-Unis et dans d'autres pays.

## Informations concernant le logiciel

Système d'exploitation: Wear OS by Google

Pour obtenir les informations les plus récentes concernant les accessoires et le logiciel, consultez la Déclaration de Conformité à l'adresse suivante : [www.oppo.com/en/certification](http://www.oppo.com/en/certification).

## Juridique et compatibilité

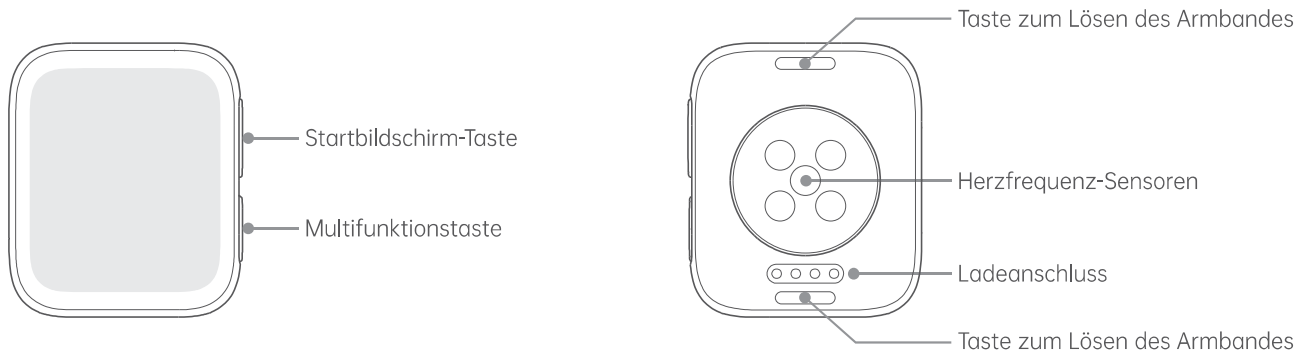
Wear OS by Google fonctionne avec les téléphones fonctionnant sous Android 6.0 ou version ultérieure (à l'exception de l'édition Go). Les fonctionnalités prises en charge peuvent varier selon les plateformes et les pays.

Consultez le site [g.co/wearcheck](https://g.co/wearcheck) sur votre téléphone pour savoir s'il est compatible.

*Google, Wear OS by Google et d'autres marques sont des marques déposées de Google LLC.*

※ Ce guide de démarrage rapide est fourni à titre de référence uniquement. Les fonctions spécifiques et l'apparence de la montre peuvent être légèrement différentes.

## Übersicht

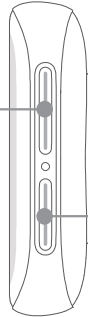


※ Tragen Sie Ihre Uhr einen Fingerbreit über dem Handgelenkknöchel (zum Ellbogen hin), wobei die Rückseite der Uhr die Haut berührt, damit die Sensoren Herzfrequenzdaten erfassen können.

## Tasten

### Startbildschirm-Taste

- Drücken Sie diese Taste, um zum Startbildschirm oder zum Zifferblatt zu gelangen.
- Halten Sie die Taste 1,5 s lang gedrückt, um den Google Assistant zu aktivieren.



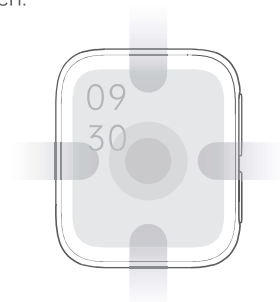
### Multifunktionstaste

- Einschalten: Halten Sie die Taste 2 s lang gedrückt, bis das OPPO-Logo angezeigt wird.
- Ausschalten: Halten Sie die Taste 1,5 s lang gedrückt und ziehen Sie den **Ausschalten** Schieberegler nach rechts.
- Neustart erzwingen: Drücken und halten Sie die Taste 12 s lang.
- Einschalten der Energiesparfunktion: Halten Sie die Taste 1,5 s lang gedrückt und ziehen Sie den **Energiesparmodus** Schieberegler nach rechts.
- Drücken Sie einmal, um die dieser Taste zugeordnete App aufzurufen.

- ※ Wenn sich Ihre Uhr nicht einschalten lässt, laden Sie sie auf und versuchen Sie es erneut.
- ※ Um eine aufzurufende App zuzuweisen, gehen Sie zu „**Einstellungen** > **Personalisierung**“.

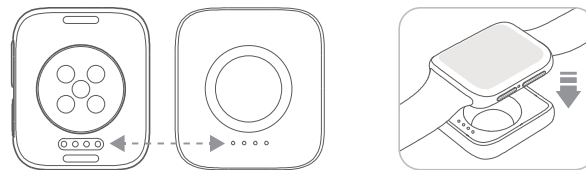
## Bedienung

- > Wischen Sie nach oben, um Nachrichten und Benachrichtigungen anzuzeigen.
- > Wischen Sie nach unten, um die Uhreinstellungen anzuzeigen.
- > Wischen Sie nach links, um die Auswahl der Kacheln anzuzeigen.
- > Wischen Sie nach rechts, um Google Assistant und weitere hilfreiche Informationen anzuzeigen.
- > Drücken und halten Sie, um ein Zifferblatt zu bearbeiten.



## Laden der OPPO Watch

Richten Sie den Ladeanschluss Ihrer Uhr an den Goldstiften des Ladegeräts aus und setzen Sie Ihre Uhr ein. Daraufhin wird das Ladesymbol auf dem Bildschirm Ihrer Uhr angezeigt.



- ※ Die VOOC-Schnellladung der Uhr funktioniert nur, wenn die Akkutemperatur zwischen 20 und 35 °C liegt und ein geeigneter Adapter verwendet wird. Adapter für OPPO Watch 46mm: Nennleistung von 5 V = 1,5 A oder höher.
- ※ Stellen Sie vor dem Aufladen Ihrer Uhr sicher, dass der Ladeanschluss sauber und trocken ist, um Risiken wie eine Korrosion der Goldstifte zu vermeiden.

## Koppeln der OPPO Watch

Wenn Sie Ihre Uhr zum ersten Mal benutzen, laden Sie die Wear OS von Google-App herunter, um sie mit Ihrem Telefon zu koppeln.

- 1 Schalten Sie Ihre Uhr ein, folgen Sie den Anweisungen auf dem Bildschirm und bleiben Sie auf dem Kopplungsbildschirm.
- 2 Verwenden Sie Ihr Telefon, um den QR-Code auf der rechten Seite zu scannen, oder rufen Sie den App Store Ihres Telefons auf, um die Wear OS von Google-App herunterzuladen und zu installieren.
- 3 Öffnen Sie die Wear OS von Google-App auf Ihrem Telefon und folgen Sie den Anweisungen auf dem Bildschirm, um die Kopplung durchzuführen.



Wear OS von Google

- ※ Laden Sie Ihre Uhr auf mindestens 20 % auf, damit gewährleistet ist, dass Sie über genügend Akkuleistung verfügen, um die Kopplung durchzuführen.
- ※ Während des gesamten Kopplungsvorgangs sollten Sie die Bluetooth-Funktion Ihres Telefons eingeschaltet lassen und Ihre Uhr innerhalb der Bluetooth-Reichweite halten.

## Verwalten der OPPO Watch

Die HeyTap Health-App ist der beste Freund Ihrer Uhr. Überprüfen Sie den Verbindungsstatus Ihrer Uhr, verwalten Sie Ihre Zifferblätter, überprüfen Sie Ihre Gesundheitsdaten und vieles mehr – alles an einem Ort.

- 1 Verwenden Sie Ihr Telefon, um den QR-Code auf der rechten Seite zu scannen, oder rufen Sie den App Store Ihres Telefons auf, um die HeyTap Health-App herunterzuladen und zu installieren.
- 2 Öffnen Sie die HeyTap Health-App und melden Sie sich bei Ihrem HeyTap-Konto an, oder registrieren Sie ein Konto, falls Sie noch keines haben.
- 3 Gehen Sie zur Registerkarte „**Verwalten**“ und tippen Sie auf die Schaltfläche „**Hinzufügen**“. Tippen Sie auf der angezeigten Seite auf „**OPPO Watch**“ und anschließend auf das Gerät, das Sie hinzufügen möchten.



HeyTap Health

## eSIM aktivieren

Öffnen Sie die Wear OS von Google App und folgen Sie den Anweisungen auf dem Bildschirm, um die Aktivierung abzuschließen.

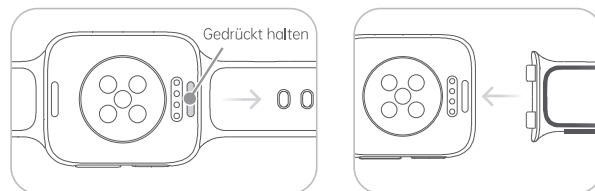
## Inhalt des Pakets

Das folgende Standardzubehör ist im Lieferumfang enthalten:

- Uhregehäuse (ohne Armband) × 1
- Armband × 1
- Ladestation × 1
- Kurzanleitung × 1
- Leitfaden zur Sicherheit × 1

## Wechseln des Uhrenarmbands

- 1 Halten Sie die Taste zum Lösen des Armbandes gedrückt und ziehen Sie das Armband heraus.
- 2 Führen Sie das neue Armband in den Schlitz ein. Ziehen Sie dann das neue Armband vorsichtig an seinen Platz.



※ Verwenden Sie keine Armbänder von Drittanbietern, da diese dazu führen können, dass die Kommunikations-, Herzfrequenz-, GPS- und Bluetooth-Funktionen nicht wie vorgesehen funktionieren.



## Spezifikationen

Modell: OW19W12

Abmessungen: 46 × 39 × 11,35 mm

Anzeige: 1,91 Zoll (48,51 mm), Auflösung 402 × 476

Akkutyp: wiederaufladbarer Lithium-Ionen-Polymer-Akku

Batteriekapazität: 430 mAh (typisch), 416 mAh (Nennwert)

Eingang: 5 V  $\overline{\text{---}}$  1,5 A

Wasserbeständigkeit: 5 ATM

Betriebstemperaturbereich: 0–35 °C

Systemanforderungen: Android 6.0 oder höher

Speicher: 1 GB RAM + 8 GB ROM

Bluetooth: BT4.2, BLE

WLAN: 802.11 b/g/n

GPS: A-GPS/GPS/GLONASS

CE SAR:

Gliedmaßen-SAR: 1,712 W/Kg

Gesichts-SAR: 0,571 W/Kg (der SAR-Grenzwert für den Kopf gilt auch für den SAR-Wert für die Vorderseite des Gesichts)

- ※ SAR-Messungen wurden mit einem Abstand von 0,5 cm zum Mund durchgeführt. Bei Verwendung des Geräts sollte der Abstand zwischen dem Gerät und Ihrem Kopf mehr als 0,5 cm betragen.
- ※ Die oben angegebenen SAR-Werte sind die höchsten für dieses Gerät gemeldeten Werte.

## Funkwellen-Spezifikationen

Radio	Frequenz	Max. Ausgangsleistung
WCDMA	Bands 1/8	23±2,7 dBm
FDD-LTE	Bands 1/3/7/8/20	23±2,7 dBm
TD-LTE	Band 38	23±2,7 dBm
Bluetooth	2400-2483,5 MHz	7.5±2 dBm (EIRP)
WLAN	2400-2483,5 MHz	14±2 dBm (EIRP)
NFC-Empfänger	13,56 MHz	/



Die N-Mark ist eine Marke oder eingetragene Marke von NFC Forum, Inc. in den USA und in anderen Ländern.

## Software-Informationen

Betriebssystem: Tragen Sie das Betriebssystem von Google

Die neuesten Informationen über Zubehör und Software finden Sie in der Konformitätserklärung unter [www.oppo.com/en/certification](http://www.oppo.com/en/certification).

## Rechtliche Hinweise und Kompatibilität

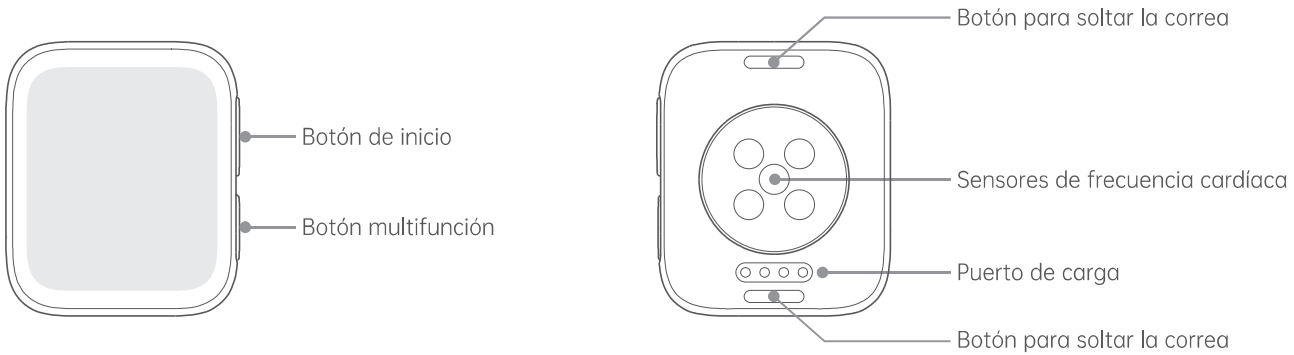
Wear OS von Google funktioniert mit Telefonen, auf denen Android 6.0+ läuft (ausgenommen Go-Ausgabe). Die unterstützten Funktionen können je nach Plattform und Land variieren.

Rufen Sie auf Ihrem Telefon [g.co/wearcheck](https://g.co/wearcheck) auf, um zu sehen, ob es kompatibel ist.

*Google, Wear OS von Google und andere Marken sind Marken von Google LLC.*

※ Diese Kurzanleitung dient nur zur Information. Die konkreten Funktionen und das Erscheinungsbild der Uhr können geringfügig abweichen.

## Visión general



※ Lleve el reloj un dedo por encima del hueso de la muñeca (hacia el codo) con el reverso tocando la piel para que los sensores puedan recoger los datos de frecuencia cardíaca.

## Botones

### Botón de inicio

- Pulse para ir a la pantalla de inicio o a la esfera del reloj.
- Mantenga pulsado durante 1,5 s para abrir el Asistente de Google.



### Botón multifunción

- Encendido: mantenga pulsado durante 2 s hasta que aparezca el logotipo de OPPO.
- Apagado: mantenga pulsado durante 1,5 s y arrastre el deslizador de **Apagar** hacia la derecha.
- Forzar reinicio: mantenga pulsado durante 12 s.
- Activar ahorro de batería: mantenga pulsado durante 1,5 s y arrastre el deslizador de **Ahorro de batería** hacia la derecha.
- Pulse una vez para abrir la aplicación asignada a este botón.

- ※ Si el reloj no se enciende, cárguelo e inténtelo de nuevo.
- ※ Para asignar una aplicación de llamadas, vaya a "**Ajustes > Personalización**".

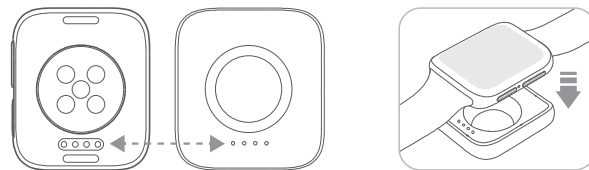
## Operaciones

- > Desliza hacia arriba para ver mensajes y notificaciones.
- > Desliza hacia abajo para ver los ajustes del reloj.
- > Desliza hacia la izquierda para ver la selección de Mosaicos.
- > Desliza hacia la derecha para ver el Asistente de Google y más información útil.
- > Mantén pulsado para editar una esfera.



## Cargar OPPO Watch

Haga coincidir el puerto de carga del reloj con los terminales dorados de la base de carga y coloque el reloj en su posición. El icono de carga aparecerá a continuación en la pantalla del reloj.



- ※ La carga rápida VOOC del reloj solo funciona cuando la temperatura de la batería está entre 20 y 35 °C y se utiliza un adaptador adecuado. Adaptador para OPPO Watch 46mm: voltaje nominal de 5 V = 1,5 A o superior.
- ※ Asegúrese de que el puerto de carga esté limpio y seco antes de cargar el reloj para evitar riesgos como la corrosión de los terminales dorados.

## Emparejar OPPO Watch

Al utilizar el reloj por primera vez, descargue la aplicación Wear OS by Google para emparejarlo con el teléfono.

- 1 Encienda el reloj, siga las instrucciones de la pantalla y quédese en la pantalla de emparejamiento.
- 2 Utilice el teléfono para escanear el código QR de la derecha, o vaya a la tienda de aplicaciones de su teléfono e instale la aplicación Wear OS by Google.
- 3 Abra la aplicación Wear OS by Google en el teléfono y siga las instrucciones de la pantalla para completar el emparejamiento.

- ※ Cargue el reloj como mínimo al 20 % para asegurarse de tener suficiente batería para el emparejamiento.
- ※ Durante el emparejamiento, el Bluetooth del teléfono debe estar activado y el reloj, al alcance del Bluetooth.



Wear OS by Google

## Administrar OPPO Watch

La aplicación HeyTap Health es la mejor amiga de su reloj. Compruebe el estado de conexión del reloj, administre las esferas, compruebe sus datos de salud y mucho más, todo en el mismo sitio.

- 1 Utilice el teléfono para escanear el código QR de la derecha, o vaya a la tienda de aplicaciones de su teléfono e instale la aplicación HeyTap Health.
- 2 Abra la aplicación HeyTap Health e inicie sesión en su cuenta de HeyTap, o registre una cuenta si aún no tiene una.
- 3 Vaya a la pestaña **Administrar** y toque el botón **Añadir**. En la página que aparece, toque **"OPPO Watch"** y después toque el dispositivo que desee añadir.



HeyTap Health

## Activar eSIM

Abre la aplicación Wear OS by Google y sigue las instrucciones de la pantalla para completar la activación.

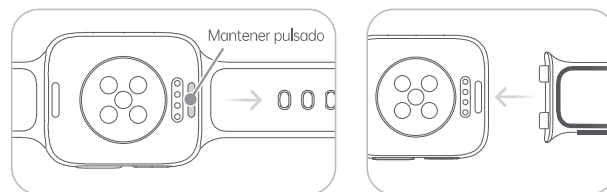
## Contenido del paquete

El teléfono incluye los siguientes accesorios estándar:

- 1 reloj (sin correa)
- 1 correa color fosforescente
- 1 base de carga
- 1 guía de inicio rápido
- 1 guía de seguridad

## Cambio de la correa del reloj

- 1 Mantenga pulsado el botón para soltar la correa y tire de la correa.
- 2 Inserte la correa nueva en la ranura. A continuación, tire suavemente de la correa nueva hasta su posición.



※ No utilice correas de otros fabricantes, puesto que es posible que las funciones de comunicación, frecuencia cardíaca, GPS y Bluetooth no funcionen como es debido.



## Especificaciones

Modelo: OW19W12

Dimensiones: 46 × 39 × 11,35 mm

Pantalla: 1,91 pulgadas (48,51 mm), resolución: 402 × 476

Tipo de batería: batería recargable de polímero de iones de litio

Capacidad de la batería: 430 mAh (típica), 416 mAh (nominal)

Entrada: 5 V  $\overline{=}$  1,5 A

Resistencia al agua: 5 ATM

Temperatura de funcionamiento: 0-35 °C

Requisitos del sistema: Android 6.0 o posterior

Memoria: 1 GB RAM + 8 GB ROM

Bluetooth: BT4.2, BLE

WLAN: 802.11 b/g/n

GPS: A-GPS/GPS/GLONASS

SAR CE:

SAR extremidad: 1,712 W/kg

SAR frente: 0,571 W/kg (el límite de SAR cabeza también es aplicable al SAR frente)

- ※ Las mediciones de SAR se han realizado con una distancia de 0,5 cm a la boca. Al utilizar el dispositivo, la distancia entre el dispositivo y su cabeza debe ser superior a 0,5 cm.
- ※ Los valores SAR anteriores son los valores más altos obtenidos para este dispositivo.

## Especificaciones de ondas de radio

Radio	Frecuencia	Potencia máxima
WCDMA	Bands 1/8	23±2,7 dBm
FDD-LTE	Bands 1/3/7/8/20	23±2,7 dBm
TD-LTE	Band 38	23±2,7 dBm
Bluetooth	2400-2483,5 MHz	7.5±2 dBm (EIRP)
WLAN	2400-2483,5 MHz	14±2 dBm (EIRP)
Receptor NFC	13,56 MHz	/



La marca N es una marca comercial o una marca comercial registrada de NFC Forum Inc. en los Estados Unidos y en otros países.

## Información de software

Sistema operativo: Wear OS by Google

Para obtener la información más reciente sobre los accesorios y el software, consulte la Declaración de conformidad (DoC) en [www.oppo.com/en/certification](http://www.oppo.com/en/certification).

## Legislación y compatibilidad

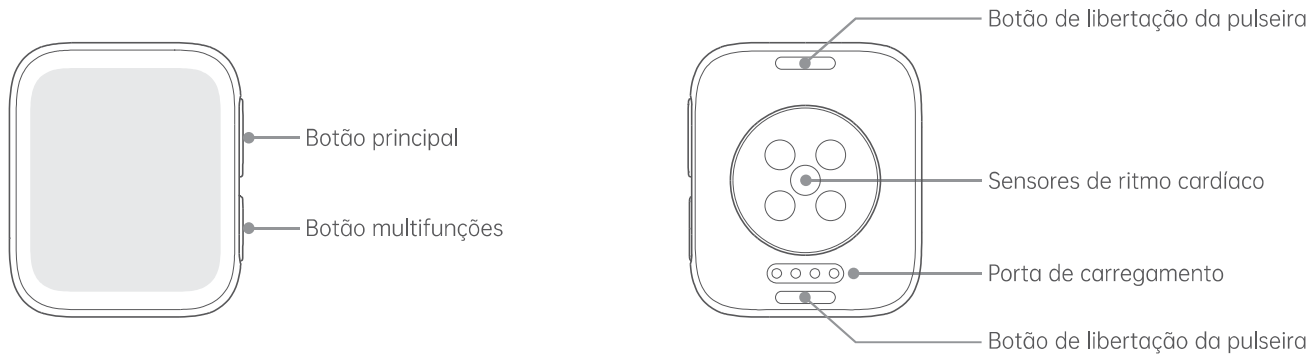
Wear OS by Google funciona con teléfonos Android 6.0+ (excepto Go edition). Las funciones admitidas pueden variar en función de la plataforma y el país.

Visita [g.co/wearcheck](https://g.co/wearcheck) en tu teléfono para ver si es compatible.

*Google, Wear OS by Google y otras marcas son marcas comerciales de Google LLC.*

※ La Guía de inicio rápido es solo para referencia. Las funciones concretas y el aspecto del reloj puede variar ligeramente.

## Visão geral

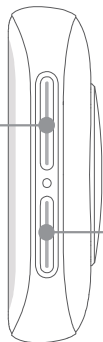


※ Use o relógio um dedo acima do osso do pulso (em direção ao cotovelo) com a parte posterior encostada à pele, de modo a que os sensores possam recolher os dados do seu ritmo cardíaco.

## Botões

### Botão principal

- Premir para ir para o ecrã principal ou mostrador do relógio.
- Premir continuamente durante 1,5 segundos para ativar o Assistente Google.



### Botão multifunções

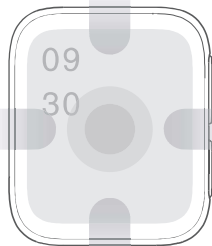
- Ligar: premir continuamente durante 2 segundos até aparecer o logótipo da OPPO.
- Desligar: premir continuamente durante 1,5 segundos e arrastar a corrediça de **Desligar** para a direita.
- Reinício forçado: premir continuamente durante 12 segundos.
- Ligar a Poupança de energia: premir continuamente durante 1,5 segundos e arrastar a corrediça de **Poupança de energia** para a direita.
- Premir uma vez para chamar a aplicação atribuída a este botão.

※ Se o seu relógio não se ligar, carregue-o e tente novamente.

※ Para definir uma aplicação para chamar, aceda a **Definições > Personalização**.

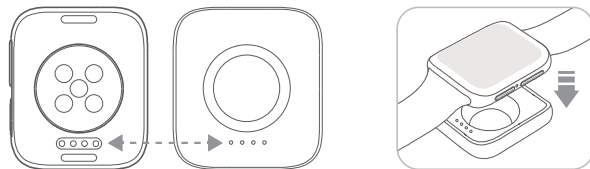
## Operações

- > Deslize para cima para ver mensagens e notificações.
- > Deslize para baixo para ver as definições de visualização.
- > Deslize para a esquerda para ver uma seleção de Mosaicos.
- > Deslize para a direita para ver o Google Assistant e mais informações úteis.
- > Toque continuamente para editar um mostrador de relógio.



## Carregar o OPPO Watch

Alinhe a porta de carregamento do seu relógio com os pinos dourados presentes no tapete de carregamento e coloque o relógio no lugar. O ícone de carregamento irá aparecer no ecrã do seu relógio.



- ※ O carregamento flash VOOC do relógio funciona apenas quando a temperatura da bateria se situa entre 20 e 35 °C e é utilizado um adaptador adequado. Adaptador para OPPO Watch de 46mm: potência nominal de 5V = 1,5A ou superior.
- ※ Certifique-se de que a porta de carregamento está limpa e seca antes de carregar o seu relógio para evitar riscos, como a corrosão dos pinos dourados.

## Emparelhar o OPPO Watch

Ao utilizar o relógio pela primeira vez, descarregue a aplicação Wear OS by Google para o emparelhar com o seu telefone.

- 1 Ligue o relógio, siga as instruções que aparecem no ecrã e mantenha-se no ecrã de emparelhamento.
- 2 Use o seu telefone para fazer a leitura do código QR do lado direito ou aceda à loja de aplicações do telefone para descarregar e instalar a aplicação Wear OS by Google.
- 3 Abra a aplicação Wear OS by Google no seu telefone e siga as instruções que aparecem no ecrã para concluir o emparelhamento.



Wear OS by Google

- ※ Carregue o seu relógio a um mínimo de 20% para garantir que tem bateria suficiente para concluir o emparelhamento
- ※ Durante o processo de emparelhamento, mantenha o Bluetooth do telefone ligado e o seu relógio a uma distância de alcance do Bluetooth.

## Gerir o OPPO Watch

A aplicação Saúde HeyTap é a melhor amiga do seu relógio. Verifique o estado de ligação do seu relógio, faça a gestão dos mostradores do seu relógio, verifique os seus dados de saúde e muito mais apenas numa aplicação.

- 1 Use o seu telefone para fazer a leitura do código QR do lado direito ou aceda à loja de aplicações do telefone para descarregar e instalar a aplicação HeyTap Health.
- 2 Abra a aplicação HeyTap Health e inicie sessão na sua conta HeyTap, ou registe uma conta se não tiver uma.
- 3 Aceda ao separador **Gerir** e toque no botão **Adicionar**. Na página apresentada, toque em **OPPO Watch** e depois toque no dispositivo que pretende adicionar.



HeyTap Health

## Activar eSIM

Abra a aplicação Wear OS by Google e siga as instruções no ecrã para concluir a ativação.

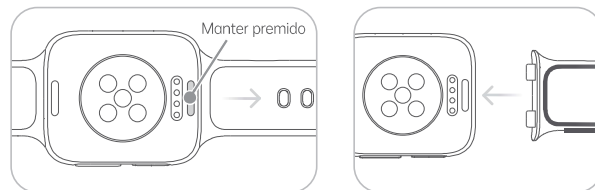
## Conteúdo da embalagem

São fornecidos inclusos os seguintes acessórios de série:

- Caixa do relógio (sem pulseira) × 1
- Pulseira em borracha fluorada × 1
- Base de carregamento × 1
- Guia de Consulta Rápida × 1
- Manual de Segurança × 1

## Mudar a pulseira do relógio

- 1 Premindo o botão de libertação da pulseira, puxe pela pulseira até sair.
- 2 Insira a nova pulseira na ranhura. A seguir, com cuidado, empurre a pulseira nova para o lugar.



※ Não use pulseiras de outras marcas pois estas poderão causar falhas no funcionamento das funções de comunicação, leitura de ritmo cardíaco, GPS e Bluetooth.



## Especificações

Modelo: OW19W12

Dimensões: 46 × 39 × 11,35 mm

Ecrã: 48,51 mm (1,91 pol.), resolução 402 × 476

Tipo de bateria: bateria de polímero de ião de lítios recarregável

Capacidade da bateria: 430 mAh (típica), 416 mAh (nominal)

Entrada: 5V  $\overline{\text{---}}$  1,5A

Resistência à água: 5 ATM

Temperaturas de funcionamento: 0-35 °C

Requisitos do sistema: Android 6.0 ou superior

Memória: 1GB RAM + 8GB ROM

Bluetooth: BT4.2, BLE

WLAN: 802.11 b/g/n

GPS: A-GPS/GPS/GLONASS

CE SAR:

SAR (kończyny): 1,712 W/kg

SAR (przód twarzy): 0,571 W/kg (limity SAR dla głowy stosują się też do przodu twarzy)

- ※ As medições de SAR foram feitas com distância de 0,5 cm até a boca. Ao utilizar o dispositivo, distância entre o dispositivo e a sua cabeça deve ser superior a 0.5 cm.
- ※ Os valores SAR acima indicados são os valores mais elevados comunicados para este dispositivo.

## Especificações de ondas de rádio

Rádio	Frequência	Potência máx. de saída
WCDMA	Bands 1/8	23±2,7 dBm
FDD-LTE	Bands 1/3/7/8/20	23±2,7 dBm
TD-LTE	Band 38	23±2,7 dBm
Bluetooth	2400-2483,5 MHz	7.5±2 dBm (EIRP)
WLAN	2400-2483,5 MHz	14±2 dBm (EIRP)
Receptor NFC	13,56 MHz	/



A marca N é uma marca comercial ou marca registada da NFC Forum, Inc. nos Estados Unidos da América e noutros países.

## Informação do software

Sistema operacional: Wear OS by Google

Para as informações mais recentes sobre acessórios e software, consulte a Declaração de Conformidade (DoC) em [www.oppo.com/en/certification](http://www.oppo.com/en/certification).

## Informações legais e compatibilidade

A aplicação Wear OS by Google funciona em telefones com Android 6.0+ (excluindo a Go edition). As funcionalidades suportadas podem variar consoante a plataforma e o país.

Visite [g.co/wearcheck](https://g.co/wearcheck) no seu telefone para ver se é compatível.

*Google, Wear OS by Google e outras marcas são marcas registadas da Google LLC.*

※ Este Guia de Consulta Rápida serve apenas como referência. As funções específicas e aspeto do relógio poderão variar ligeiramente.

## Przeгляд



※ Noś zegarek na grubość jednego palca nad kością nadgarstka (w kierunku łokcia), tak aby tylna obudowa dotykała skóry i czujniki mogły odczytywać tętno.

## Przyciski

### Przycisk Home

- Naciśnij, aby przejść do ekranu głównego lub tarczy zegarka.
- Naciśnij i przytrzymaj przez 1,5 s, aby wybudzić Asystenta Google.



### Przycisk wielofunkcyjny

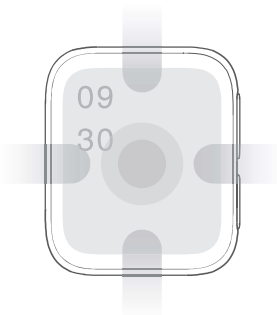
- Włączanie: Naciśnij i przytrzymaj przez 2 s, aż pojawi się logo OPPO.
- Wyłączanie: Naciśnij i przytrzymaj przez 1,5 sekundy, a następnie przeciągnij suwak **Wyłącz** w prawo.
- Ponowne uruchamianie: Naciśnij i przytrzymaj przez 12 s.
- Włączanie oszczędzania energii: Naciśnij i przytrzymaj przez 1,5 s, a następnie przeciągnij suwak **Oszczędzanie energii** w prawo.
- Naciśnij raz, aby otworzyć aplikację przypisaną do tego przycisku.

※ Jeśli zegarek nie włącza się, naładuj go i spróbuj ponownie.

※ Aby przypisać aplikację do wywołania, przejdź na ekran „**Ustawienia** > **Personalizacja**”.

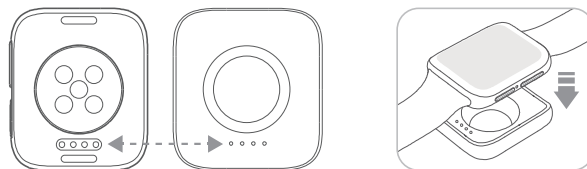
## Operacje

- > Przesuń w górę, aby zobaczyć wiadomości i powiadomienia.
- > Przesuń w dół, aby zobaczyć ustawienia zegarka.
- > Przesuń w lewo, aby zobaczyć wybór kafli.
- > Przesuń w prawo, aby zobaczyć Asystenta Google i inne przydatne informacje.
- > Przytrzymaj palcem, aby zmienić tarczę zegarka.



## Naładuj zegarek OPPO Watch

Dopasuj port ładowania zegarka do złotych pinów na podkładce ładującej i wsuń zegarek na miejsce. Na ekranie zegarka pojawi się ikona ładowania.



- ※ Szybkie ładowanie VOOC zegarka działa tylko wtedy, gdy temperatura akumulatora wynosi między 20–35°C i używany jest odpowiedni zasilacz. Zasilacz do zegarka OPPO Watch 46mm: prąd znamionowy 5 V = 1.5 A lub większy.
- ※ Przed ładowaniem zegarka upewnij się, że port ładowania jest czysty i suchy, aby uniknąć ryzyka, takiego jak korozja złotych szpilek.

## Sparuj zegarek OPPO Watch

Przed pierwszym użyciem zegarka pobierz aplikację Wear OS by Google, aby sparować zegarek z telefonem.

- 1 Włącz zegarek, postępuj zgodnie z instrukcjami wyświetlanymi na ekranie i pozostań na ekranie parowania.
- 2 Użyj telefonu, aby zeskanować kod QR po prawej stronie, lub przejdź do sklepu z aplikacjami na telefonie, aby pobrać i zainstalować aplikację Wear OS by Google.
- 3 Otwórz aplikację Wear OS by Google w telefonie i postępuj zgodnie z instrukcjami wyświetlanymi na ekranie, aby ukończyć parowanie.



Wear OS by Google

- ※ Naładuj zegarek przynajmniej do 20%, aby mieć dosyć energii na ukończenie parowania.
- ※ W trakcie parowania włącz Bluetooth telefonu, a zegarek umieść w jego zasięgu.

## Zarządzaj zegarkiem OPPO Watch

Aplikacja HeyTap Health jest najlepszym dopełnieniem zegarka. Możesz sprawdzić status połączenia zegarka, zarządzać tarczami zegarka, sprawdzić dane dotyczące zdrowia i wiele więcej w jednym miejscu.

- 1 Użyj telefonu, aby zeskanować kod QR po prawej stronie lub przejdź do sklepu z aplikacjami w telefonie, aby pobrać i zainstalować aplikację HeyTap Health.
- 2 Otwórz aplikację HeyTap Health i zaloguj się na swoim koncie HeyTap lub zarejestruj konto, jeśli go nie masz.
- 3 Przejdź do karty **Zarządzaj** i dotknij przycisku **Dodaj**. Na wyświetlonej stronie dotknij pozycji „**OPPO Watch**”, a następnie dotknij urzędzenia, które chcesz dodać.



HeyTap Health

## Aktywuj eSIM

Otwórz aplikację Wear OS by Google i postępuj zgodnie z instrukcjami na ekranie, aby ukończyć aktywację.

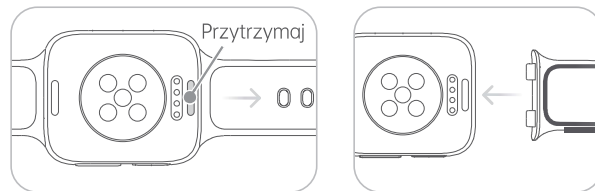
## Zawartość opakowania

W komplecie znajdują się następujące standardowe akcesoria:

- Korpus zegarka (bez paska) × 1
- Pasek z gumy fluorowej × 1
- Podstawa ładująca × 1
- Podręczna instrukcja obsługi × 1
- Instrukcja bezpieczeństwa × 1

## Zmiana paska zegarka

- 1 Przytrzymaj przycisk zwalniający pasek i wyciągnij pasek.
- 2 Włóż nowy pasek do gniazda. Następnie delikatnie wsuń nowy pasek na miejsce.



※ Nie należy używać pasków innych firm, ponieważ z ich powodu funkcje komunikacji, tętna, GPS i Bluetooth mogą nie działać prawidłowo.



## Dane techniczne

Model: OW19W12

Wymiary: 46 × 39 × 11,35 mm

Ekran: 1,91 cala (48,51 mm), rozdzielczość 402 × 476

Typ baterii: akumulator litowo-polimerowy

Pojemność baterii: 430 mAh (typowo), 416 mAh (znamionowo)

Wejście: 5 V  1.5 A

Wodoodporność: 5 ATM

Temperatury pracy: 0-35°C

Wymagania systemowe: Android 6.0 lub nowszy

Pamięć: 1 GB pamięci RAM + 8 GB pamięci ROM

Bluetooth: BT4.2, BLE

WLAN: 802.11 b/g/n

GPS: A-GPS/GPS/GLONASS

CE SAR:

SAR (kończyny): 1,712 W/kg

SAR (przód twarzy): 0,571 W/kg (limity SAR dla głowy stosując się też do przodu twarzy)

※ Pomiary SAR zostały wykonane w odległości 0,5 cm od ust. Podczas korzystania z urządzenia, odległość między urządzeniem, a głową użytkownika powinna być większa niż 0,5 cm.

※ Powyższe wartości SAR są najwyższymi wartościami zgłoszonymi dla tego urządzenia.

## Dane techniczne modułów do komunikacji radiowej

Radio	Częstotliwość	Maks. moc wyjściowa
WCDMA	Bands 1/8	23±2,7 dBm
FDD-LTE	Bands 1/3/7/8/20	23±2,7 dBm
TD-LTE	Band 38	23±2,7 dBm
Bluetooth	2400-2483,5 MHz	7.5±2 dBm (EIRP)
WLAN	2400-2483,5 MHz	14±2 dBm (EIRP)
Odbiornik NFC	13,56 MHz	/



™ Znak N jest znakiem towarowym lub zastrzeżonym znakiem towarowym NFC Forum, Inc. w Stanach Zjednoczonych i innych krajach.

## Informacje o oprogramowaniu

Operating system: Wear OS by Google

Najnowsze informacje na temat akcesoriów i oprogramowania zawiera deklaracja zgodności na stronie [www.oppo.com/en/certification](http://www.oppo.com/en/certification).

## Informacje prawne i zgodność

Wear OS by Google obsługuje telefony z systemem Android 6.0+ (z wyjątkiem edycji Go). Obsługiwane funkcje mogą się różnić zależnie od platformy i kraju.

Aby sprawdzić, czy dany telefon jest obsługiwany, przejdź w telefonie na stronę [g.co/wearcheck](https://g.co/wearcheck).

*Google, Wear OS by Google i inne znaki są znakami towarowymi Google LLC.*

※ Niniejsza podręczna instrukcja obsługi służy wyłącznie do celów orientacyjnych. Konkretnie funkcje i wygląd zegarka mogą odbiegać od przedstawionych.